

## HELYSZÍNRAJZ

M=1:1000

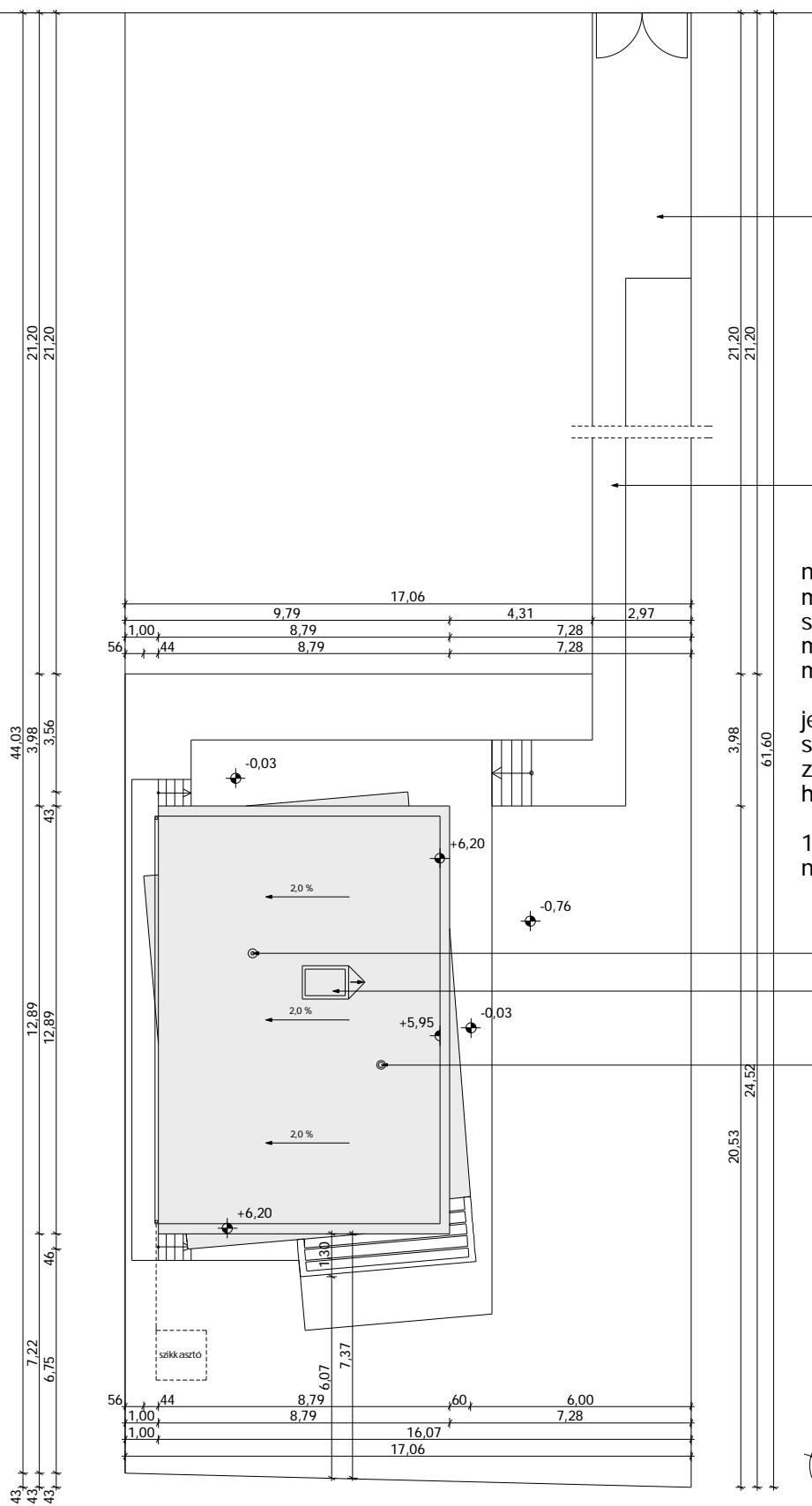
TERVEZETT ÉPÜLET - Ép.eng.terv

ÉPÍTETŐ: WOLF-BAU KFT.

Cím: Budaörs 2040, Rákóczi utca 10.  
Hrsz.: 723/2

TERVEZŐ: Artgroup Kft.

2009  
okt.



burkolt kocsi beálló

burkolt járda

nyél+telekterület: 109+415= 524 m<sup>2</sup>  
 max beépítettség: 25%  
 szintterület: 0,8  
 min zöldfelület: 50%  
 max homlokzat magasság: 6,00 m

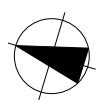
jelenlegi beépítettség: 27,5%  
 szintterület: 0,54  
 zöldfelület: 54,37%  
 homlokzat magasság: 6,00 m

15 cm átmérőjűnél nagyobb fa nem lesz kivágva.

előregyártott kémény

tető kibúvó

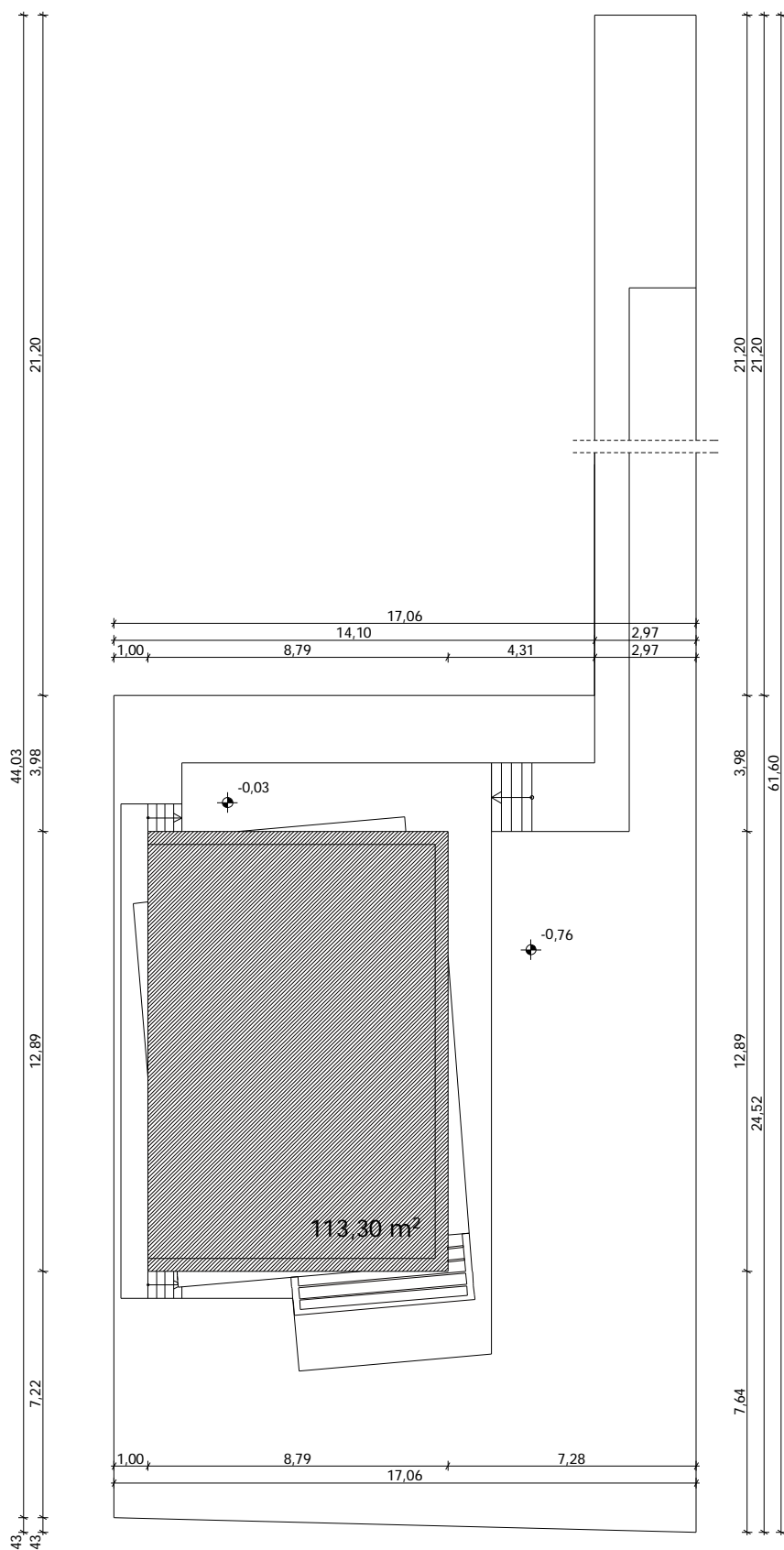
előregyártott kémény



# HELYSZÍNRAJZ

M=1:200

TERVEZETT ÉPÜLET - Ép.eng.terv	ÉPÍTETŐ: WOLF-BAU KFT.	2009 okt.
Cím: Budaörs 2040, Rákóczi utca 10. Hrsz.: 723/2	TERVEZŐ: Artgroup Kft.	



nyél+telekterület: 109+415= 524 m<sup>2</sup>  
 max beépítettség: 25%  
 jelenlegi beépítettség: 113,30 m<sup>2</sup>

$113,30 / 415 = 0,2730$   
 27,3%

az eredeti beépítési százalék nem  
 módosul



## BEÉPÍTETTSÉG SZÁMÍTÁS

M=1:200

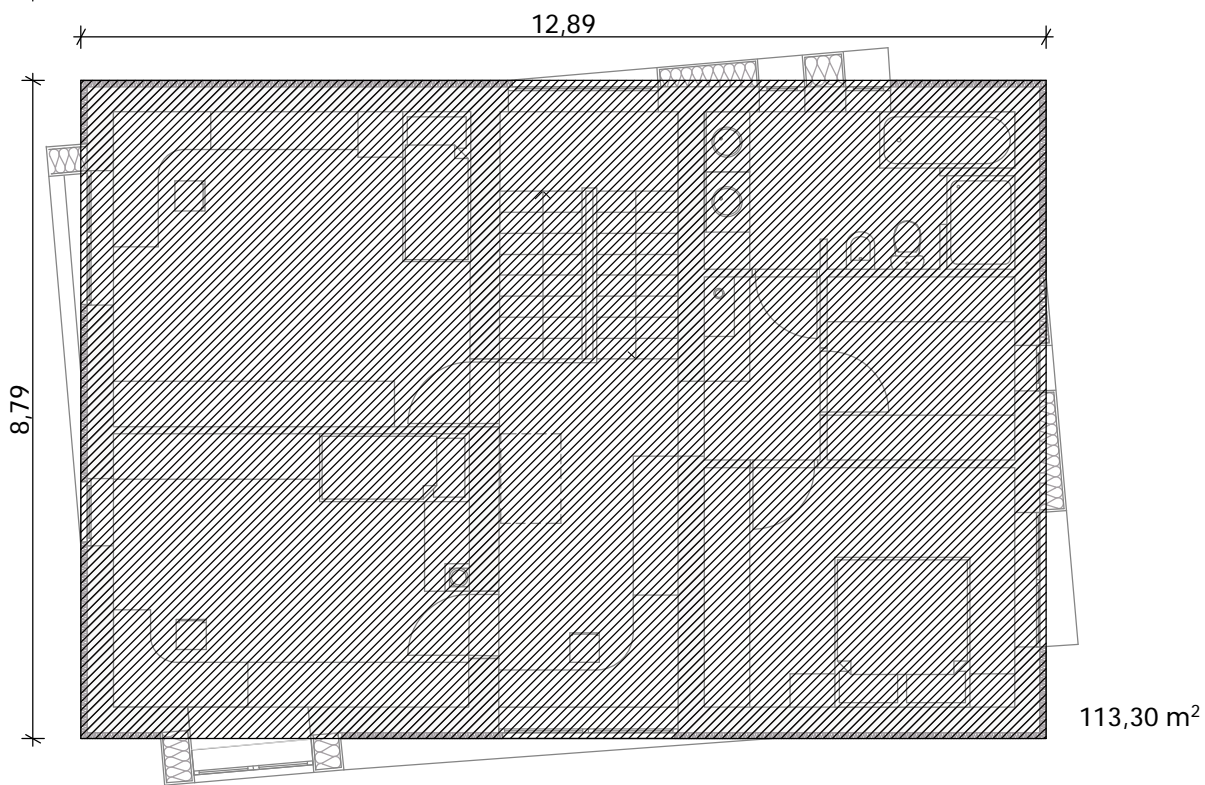
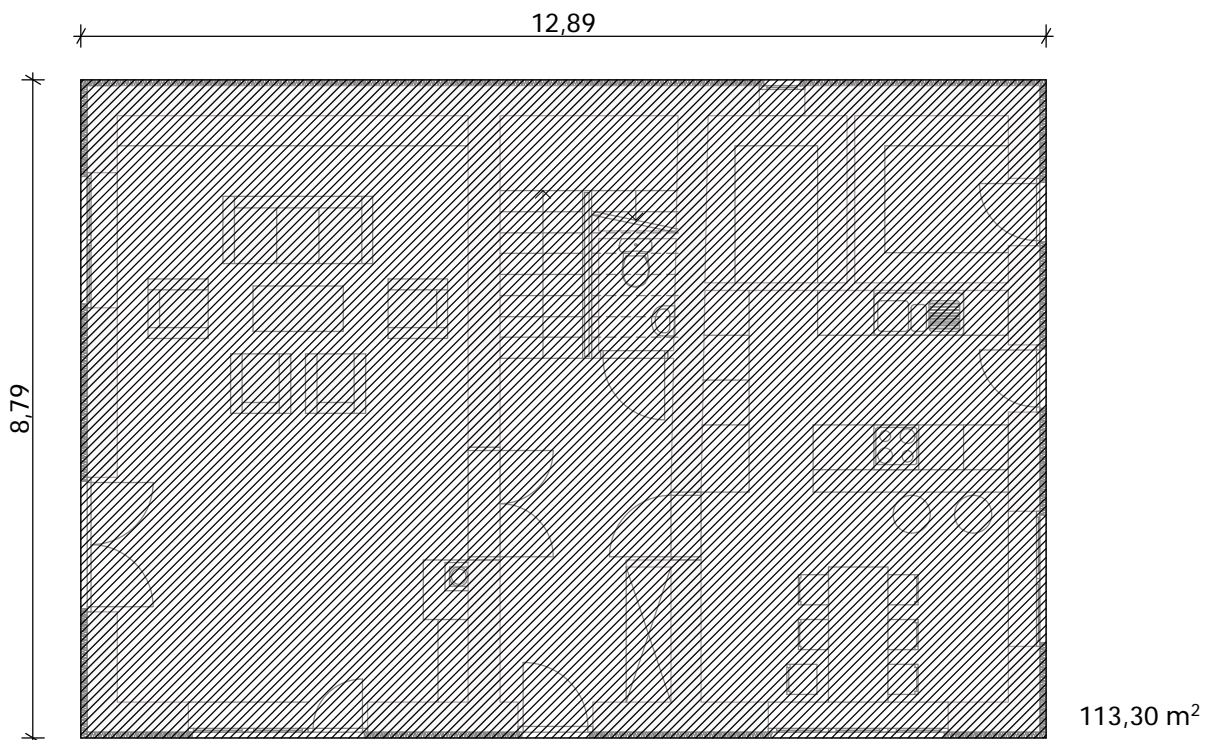
TERVEZETT ÉPÜLET - Ép.eng.terv

ÉPÍTETŐ: WOLF-BAU KFT.

Cím: Budaörs 2040, Rákóczi utca 10.  
 Hrsz.: 723/2

TERVEZŐ: Artgroup Kft.

2009  
 okt.



$113,30 \times 2 = 226,60 \text{ m}^2$

$226,6 / 415 = 0,54$

$< 0,85$

MEGFELEL

## SZINTTERÜLET SZÁMÍTÁS

M=1:100

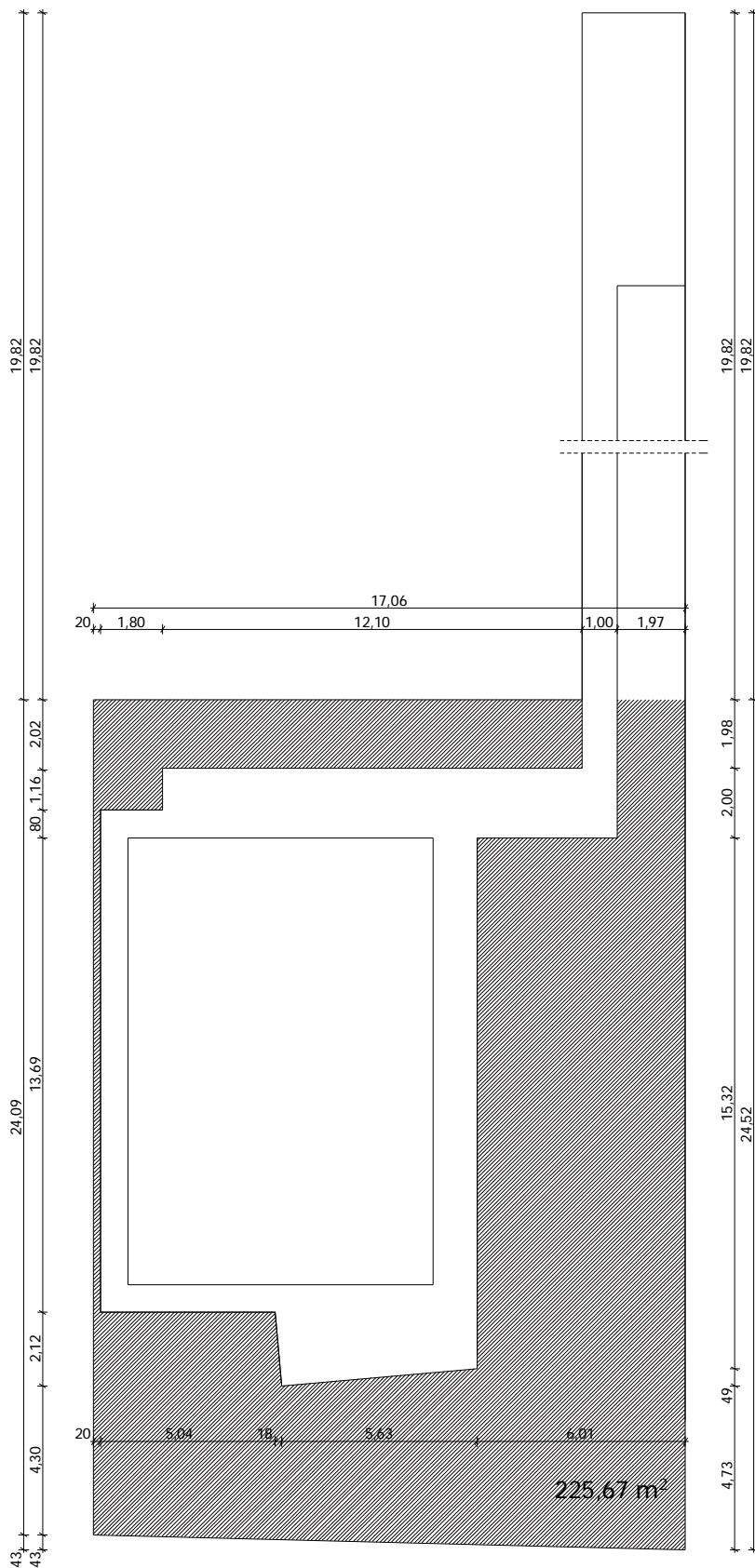
TERVEZETT ÉPÜLET - Ép.eng.terv

ÉPÍTETŐ: WOLF-BAU KFT.

Cím: Budaörs 2040, Rákóczi utca 10.  
Hrsz.: 723/2

TERVEZŐ: Artgroup Kft.

2009  
okt.



min zöldfelület: 50%  
 tervezett zöld felület: 225,67 m<sup>2</sup>  
 telekterület nyél nélkül: 415 m<sup>2</sup>

nyél nélküli zöldfelület:  
 $225,67/415 = 0,5437$   
 54,37% > 50%

MEGFELEL

## ZÖLDFELÜLET SZÁMÍTÁS

M=1:200

TERVEZETT ÉPÜLET - Ép.eng.terv

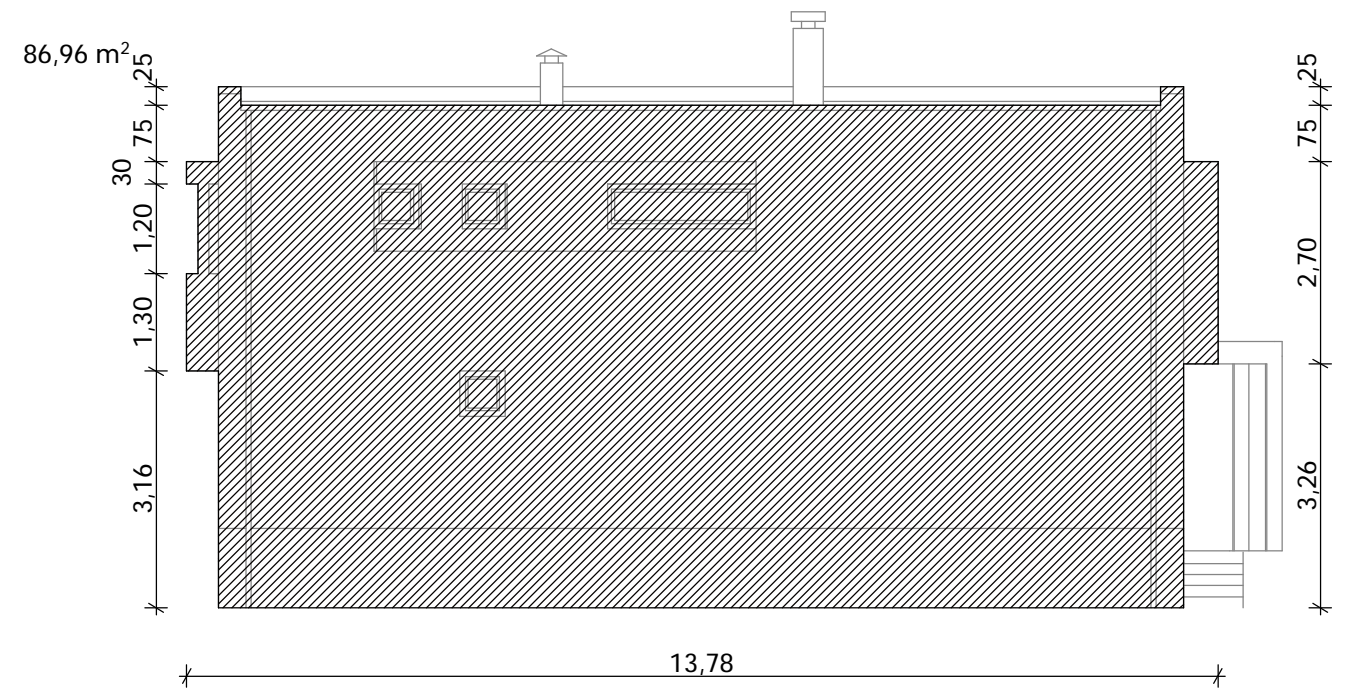
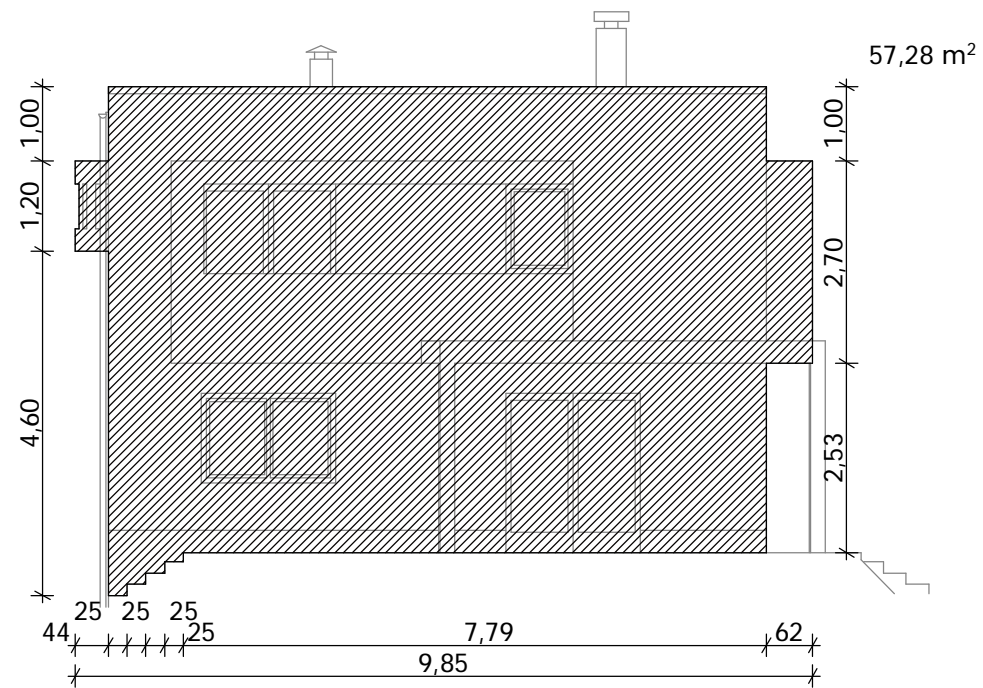
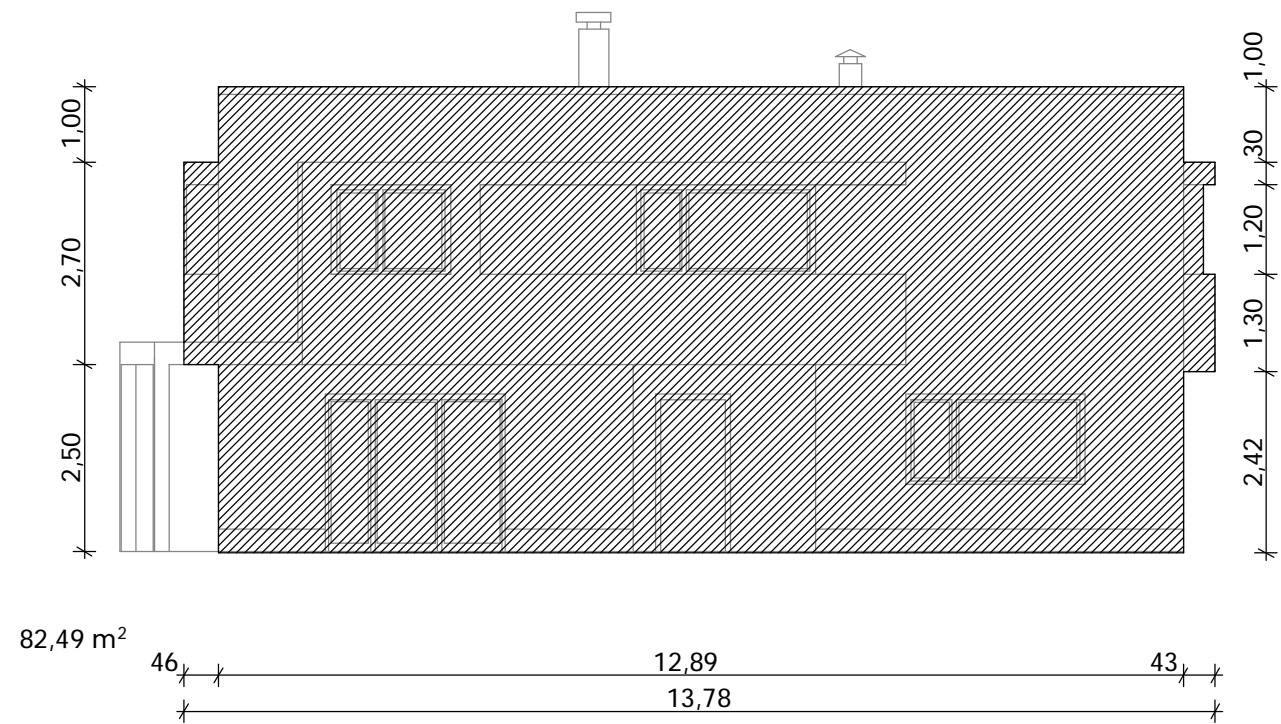
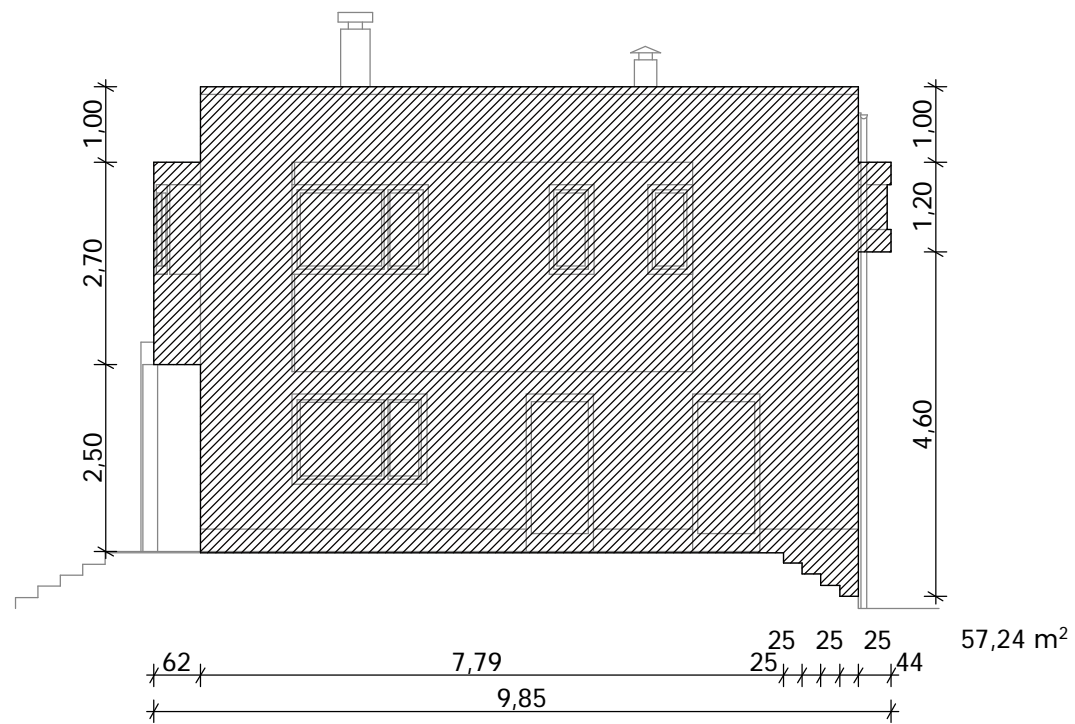
ÉPÍTETŐ: WOLF-BAU KFT.

2009

Cím: Budaörs 2040, Rákóczi utca 10.  
 Hrsz.: 723/2

TERVEZŐ: Artgroup Kft.

okt.



283,97 / 47,26 = 6,00m    =< 6,00

MEGFELEL

## HOMLOKZAT MAGASSÁG

M=1:100

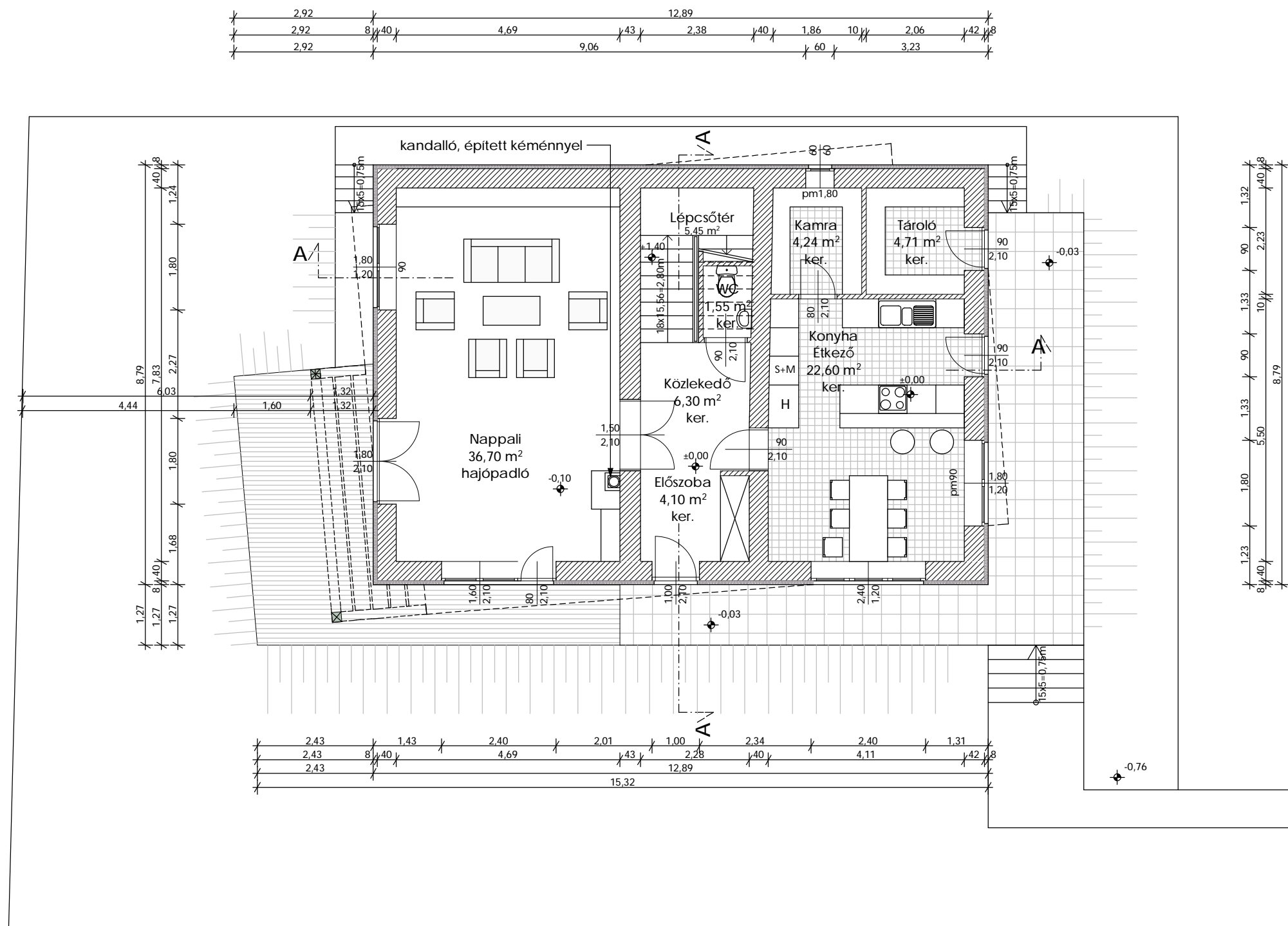
TERVEZETT ÉPÜLET - Ép.eng.terv

ÉPÍTETŐ: WOLF-BAU KFT.

Cím: Budaörs 2040, Rákóczi utca 10.  
Hrsz.: 723/2

TERVEZŐ: Artgroup Kft.

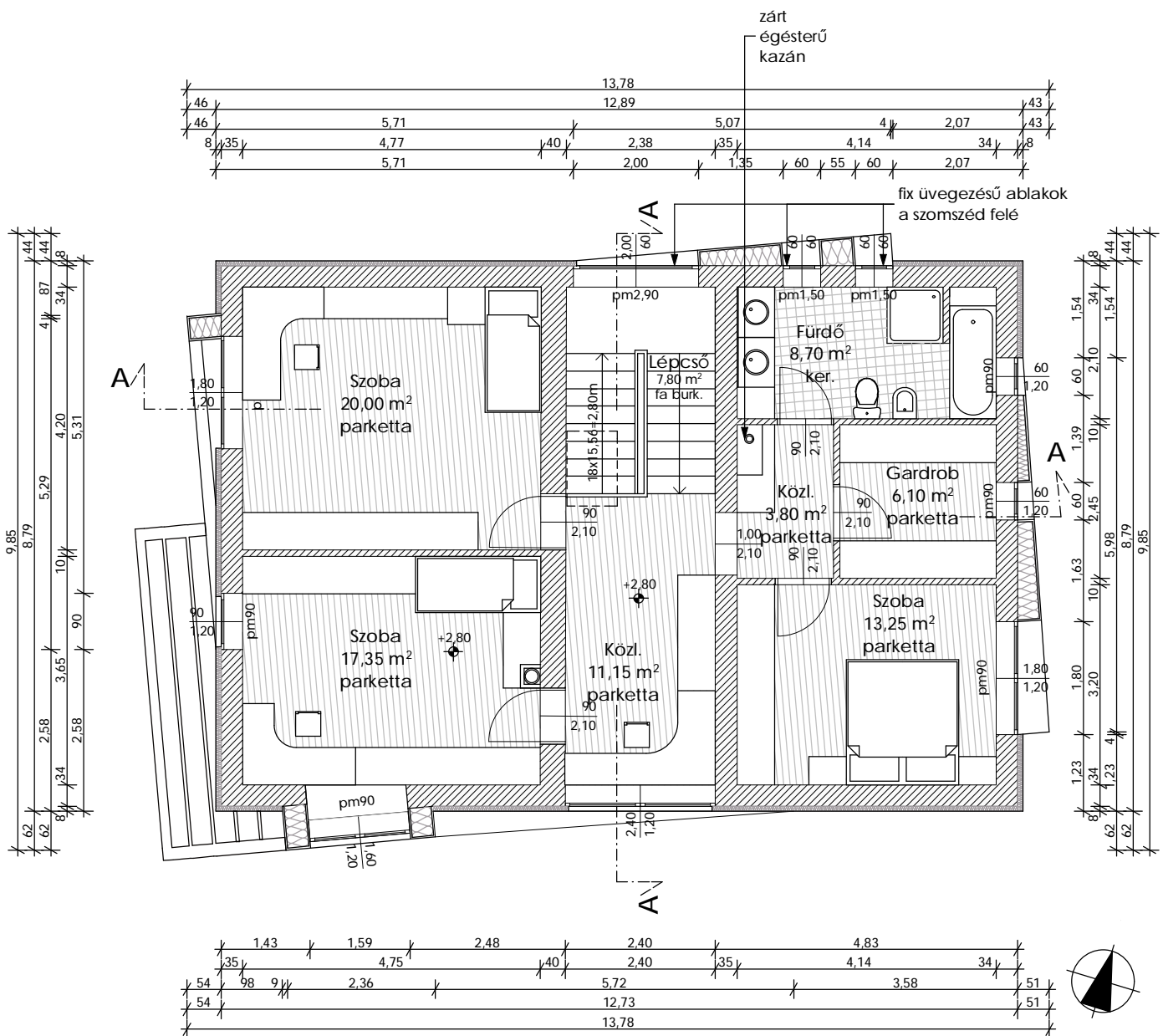
2009  
okt.



# FÖLDSZINT ALAPRAJZ

M=1:100

TERVEZETT ÉPÜLET - Ép.eng.terv	ÉPÍTETŐ: WOLF-BAU KFT.	2009 okt.
Cím: Budaörs 2040, Rákóczi utca 10. Hrsz.: 723/2	TERVEZŐ: Artgroup Kft.	



# EMELET ALAPRAJZ

M=1:100

TERVEZETT ÉPÜLET - Ép.eng.terv

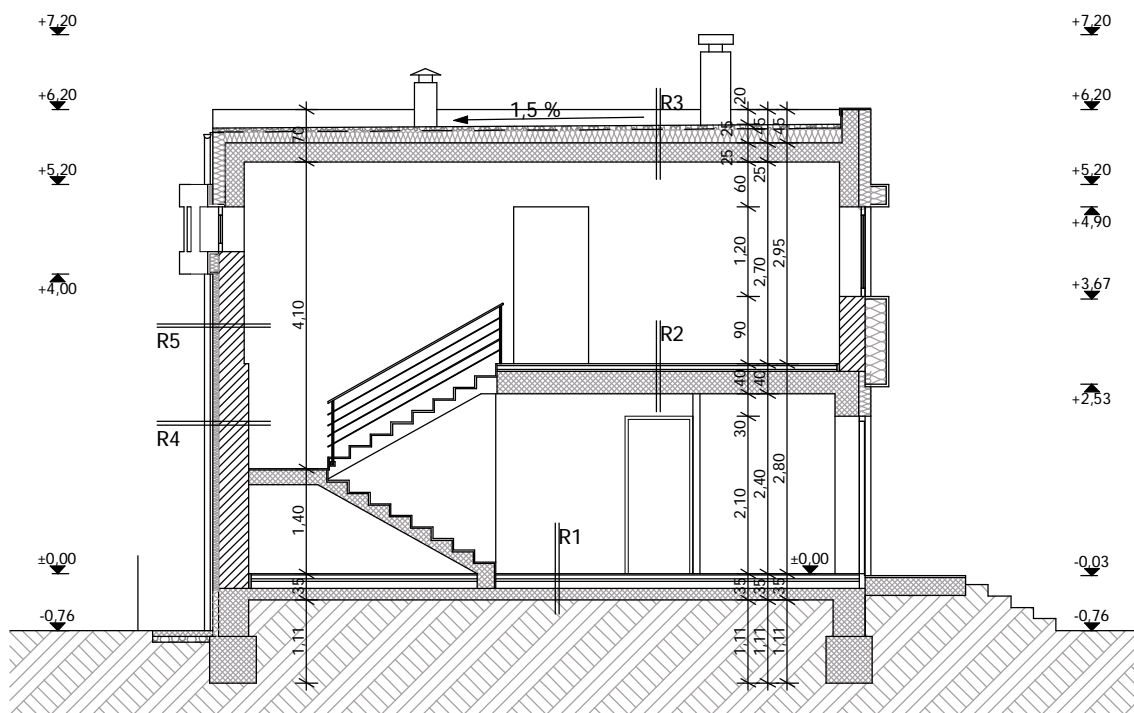
ÉPÍTETŐ: WOLF-BAU KFT.

2009  
szept.

Cím: Budaörs 2040, Rákóczi utca 10.  
Hrsz.: 723/2

TERVEZŐ: Artgroup Kft.





R0	
0,8 cm	kerámia burkolat
1 rtg	ragasztó
8 cm	felbeton
1rtg	technológiai szigetelés
5 cm	úszató réteg
10 cm	aljzatbeton

R1	
1,2 cm	szalagparketta
1 rtg	ragasztó
8 cm	aljzatbeton
1rtg	technológiai szigetelés
15 cm	úszató réteg
10 cm	aljzatbeton

R2	
1,2 cm	szalagparketta
1 rtg	ragasztás
7 cm	aljzatbeton
6 cm	úszató réteg
5 cm	felbeton
19 cm	E gerendás födém
1 cm	vakolat

R3	
10 cm	kavics leterhelés
1 rtg	pirelli gumi szigetelés
	1,5% lejtésben
15-20 cm	expandált hőszigetelés
5 cm	felbeton
19 cm	E gerendás födém
1 cm	vakolat

R4	
2cm	külső vakolat
8 cm	ásványgyapot hőszigetelés
38 cm	falazó blokk
1 cm	belső vakolat

R5	
2 cm	külső vakolat
8 cm	ásványgyapot hőszigetelés
30 cm	B30as téglá
2 cm	belső vakolat

**BB METSZET**

**M=1:100**

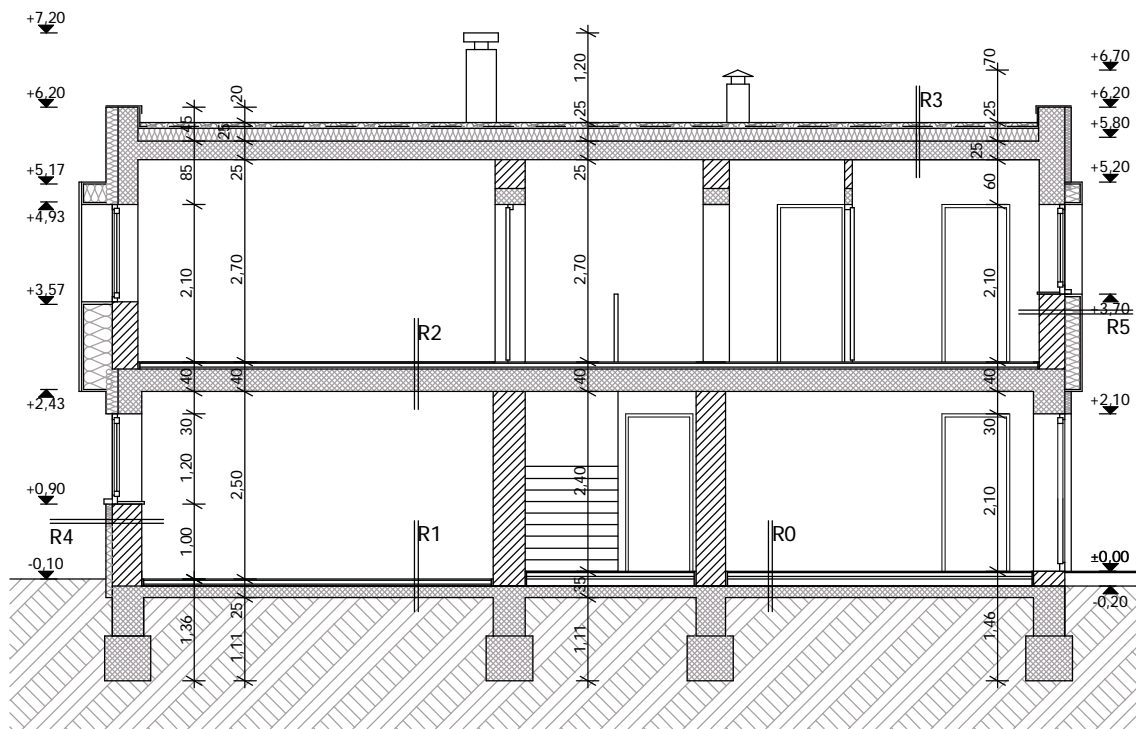
TERVEZETT ÉPÜLET - Ép.eng.terv

ÉPÍTETŐ: WOLF-BAU KFT.

Cím: Budaörs 2040, Rákóczi utca 10.  
Hrsz.: 723/2

TERVEZŐ: Artgroup Kft.

2009  
okt.



R0  
 0,8 cm kerámia burkolat  
 1 rtg ragasztó  
 8 cm felbeton  
 1rtg technológiai szigetelés  
 5 cm úsztató réteg  
 10 cm aljzatbeton

R1  
 1,2 cm szalagparketta  
 1 rtg ragasztó  
 8 cm aljzatbeton  
 1rtg technológiai szigetelés  
 15 cm úsztató réteg  
 10 cm aljzatbeton

R2  
 1,2 cm szalagparketta  
 1 rtg ragasztás  
 7 cm aljzatbeton  
 6 cm úsztató réteg  
 5 cm felbeton  
 19 cm E gerendás födém  
 1 cm vakolat

R3  
 10 cm kavics leterhelés  
 1 rtg pirelli gumi szigetelés  
 1,5% lejtésben  
 15-20 cm expandált hőszigetelés  
 5 cm felbeton  
 19 cm E gerendás födém  
 1 cm vakolat

R4  
 2cm külső vakolat  
 8 cm ásványgyapot hőszigetelés  
 38 cm falazó blokk  
 1 cm belső vakolat

R5  
 2 cm külső vakolat  
 8 cm ásványgyapot hőszigetelés  
 30 cm B30as téglá  
 2 cm belső vakolat

AA METSZET

M=1:100

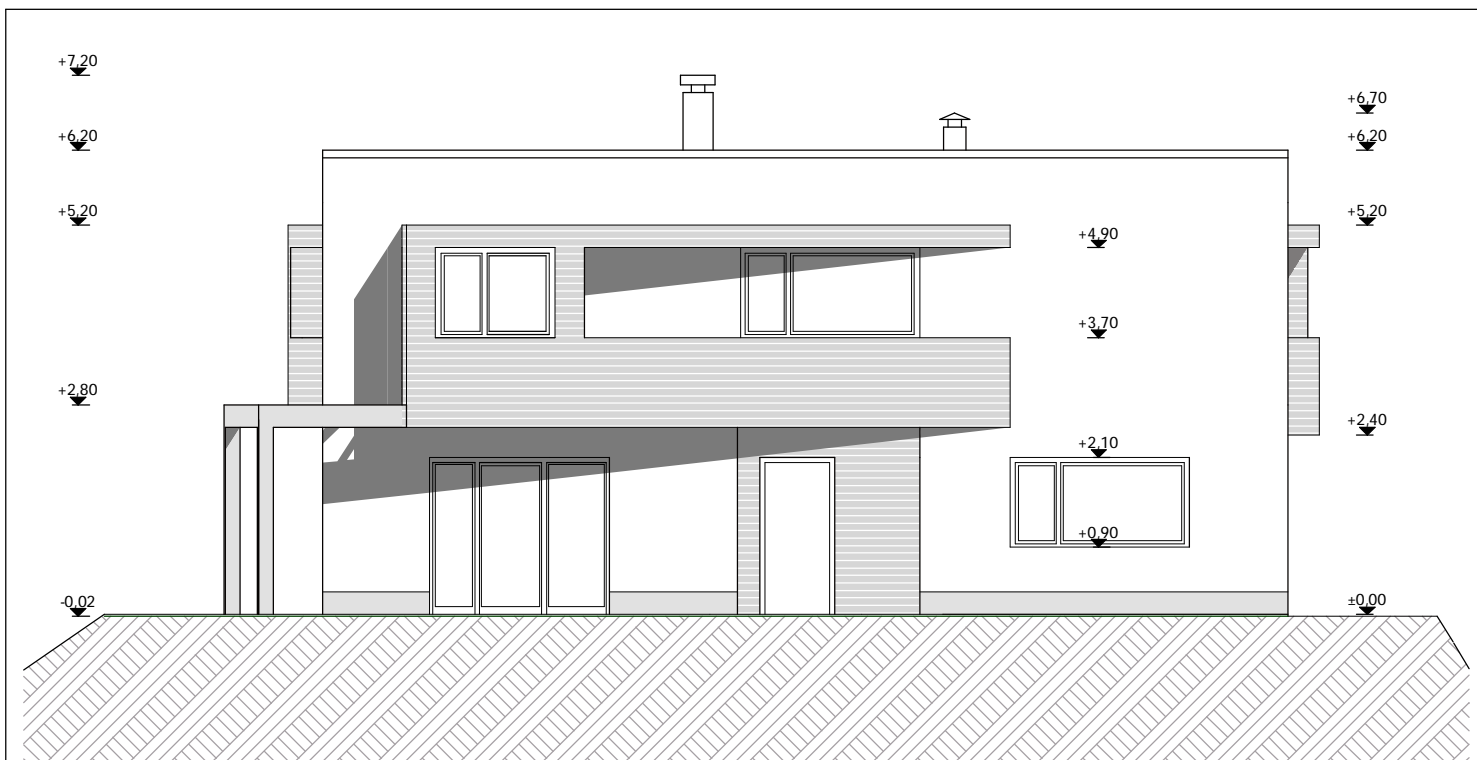
TERVEZETT ÉPÜLET - Ép.eng.terv

ÉPÍTETŐ: WOLF-BAU KFT.

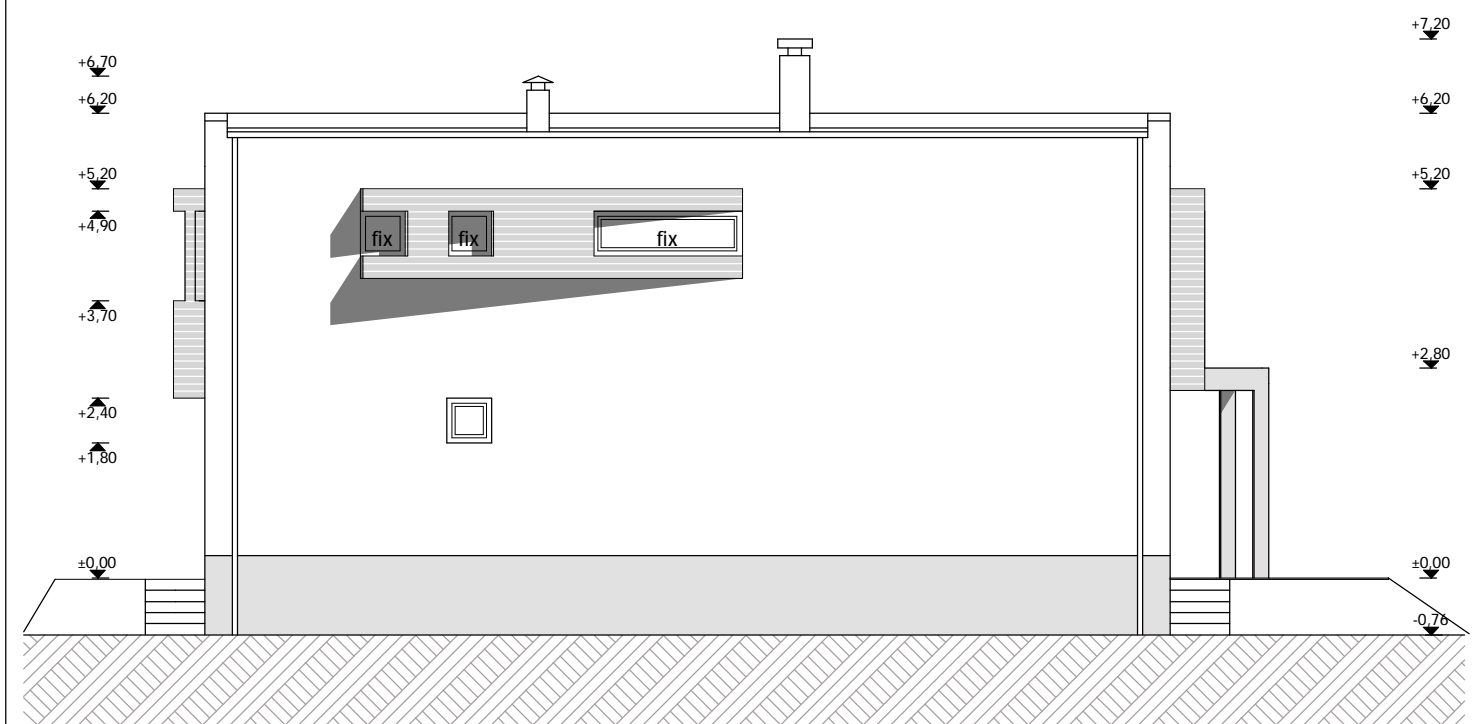
Cím: Budaörs 2040, Rákóczi utca 10.  
 Hrsz.: 723/2

TERVEZŐ: Artgroup Kft.

2009  
 okt.



DÉLI HOMLOKZAT M1:100



ÉSZAKI HOMLOKZAT M1:100

## HOMLOKZATOK

M=1:100

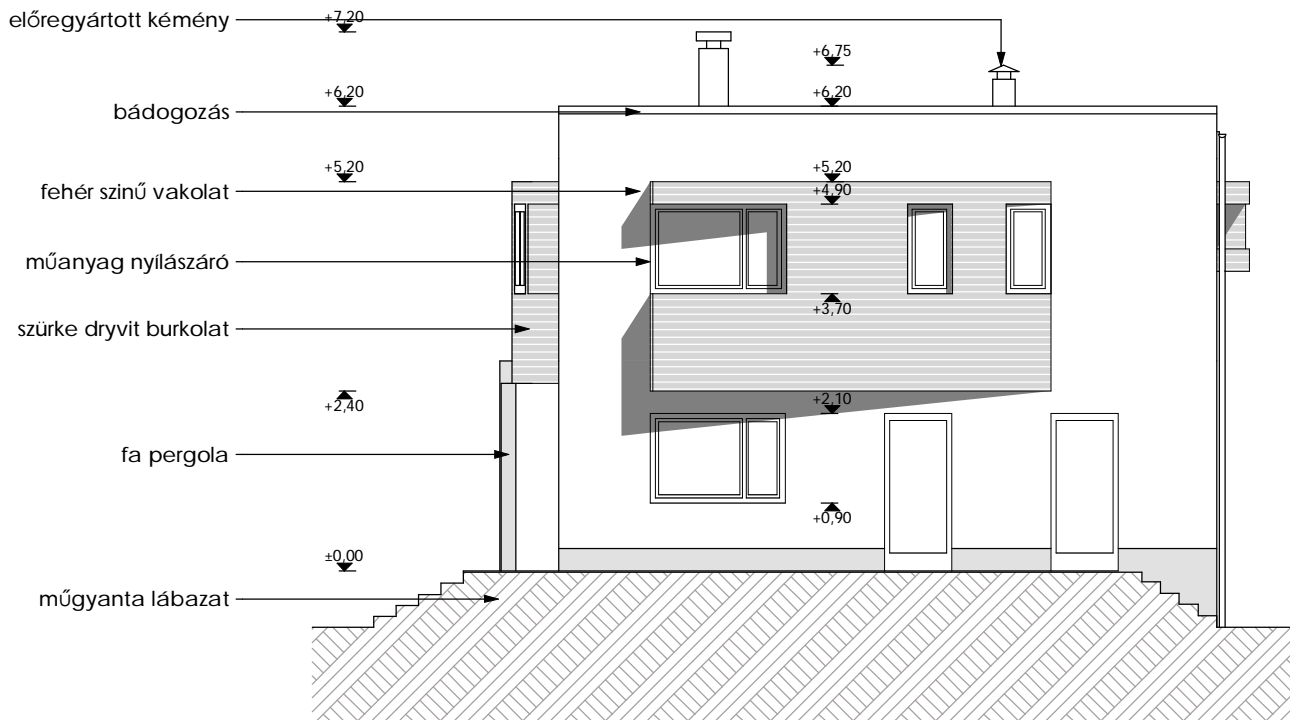
TERVEZETT ÉPÜLET - Ép.eng.terv

ÉPÍTETŐ: WOLF-BAU KFT.

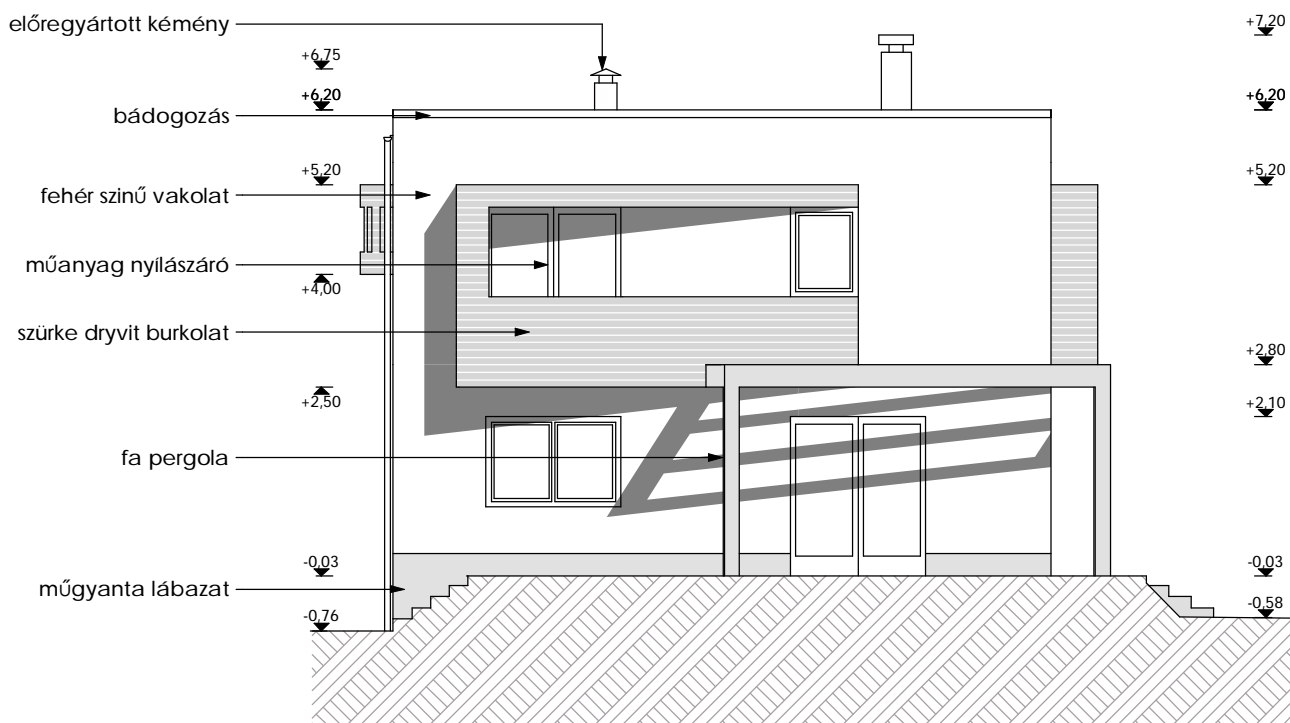
Cím: Budaörs 2040, Rákóczi utca 10.  
Hrsz.: 723/2

TERVEZŐ: Artgroup Kft.

2009  
okt.



KELETI HOMLOKZAT M1:100



NYUGATI HOMLOKZAT M1:100

HOMLOKZATOK

M=1:100

TERVEZETT ÉPÜLET - Ép.eng.terv

ÉPÍTETŐ: WOLF-BAU KFT.

Cím: Budaörs 2040, Rákóczi utca 10.  
Hrsz.: 723/2

TERVEZŐ: Artgroup Kft.

2009  
okt.